

WILSON
TNSAIRM

Öğdül Sok. Yalı Apt. No:44-2
P.K. 34672 Salacak
Üsküdar/İSTANBUL

tel : + 90 216 201 20 04
fax : + 90 216 201 20 05

www.nakotasarim.com



Bir nesneyi veya bir mekanı tasarlamak, insanların hayatlarını tasarlamaktır. İyi bir tasarım ancak kullanıcı ve tasarımcının sağlıklı iletişim kurması ile oluşur. Tasarımcı ve kullanıcının ortak memnuniyeti, ürünün başarısıdır.

NAKO TASARIM 2010 yılında kurulan, merkezine **tasarım olgusunu** alan ve tasarımlarını ihtiyaçlar doğrultusunda kurgulayan bir oluşumdur. Tasarımda başarı, **çalışılmış detaylar ile sağlanır prensibiyle**, projelerini butik olarak değerlendirmektedir.

NAKO TASARIM, inşaat ve mimarlık alanlarında faaliyet gösteren **NAKO YAPI** bünyesinde bulunmakla birlikte, sadece tasarım odaklı işlere yoğunlaşmaktadır. Bu amaçla kadrosunu; **mimarlık, iç mimarlık, obje tasarımı ve proje müşavirliği** hizmetlerini verecek şekilde şekillendirmiştir. **NAKO YAPI** ile süregelen ilişki, tasarım-uygulama ilişkisinin doğru işlemesi açısından büyük önem arz etmektedir.

PROJEKT SÜRSERCI

PROJEKT SÜRSERCI

PROJEKT SÜRSERCI

PROJEKT SÜRSERCI

PROJEKT SÜRSERCI

PROJEKT SÜRSERCI

PROJEKT SÜRSERCI

PROJEKT SÜRSERCI

PROJEKT SÜRSERCI

PROJEKT SÜRSERCI

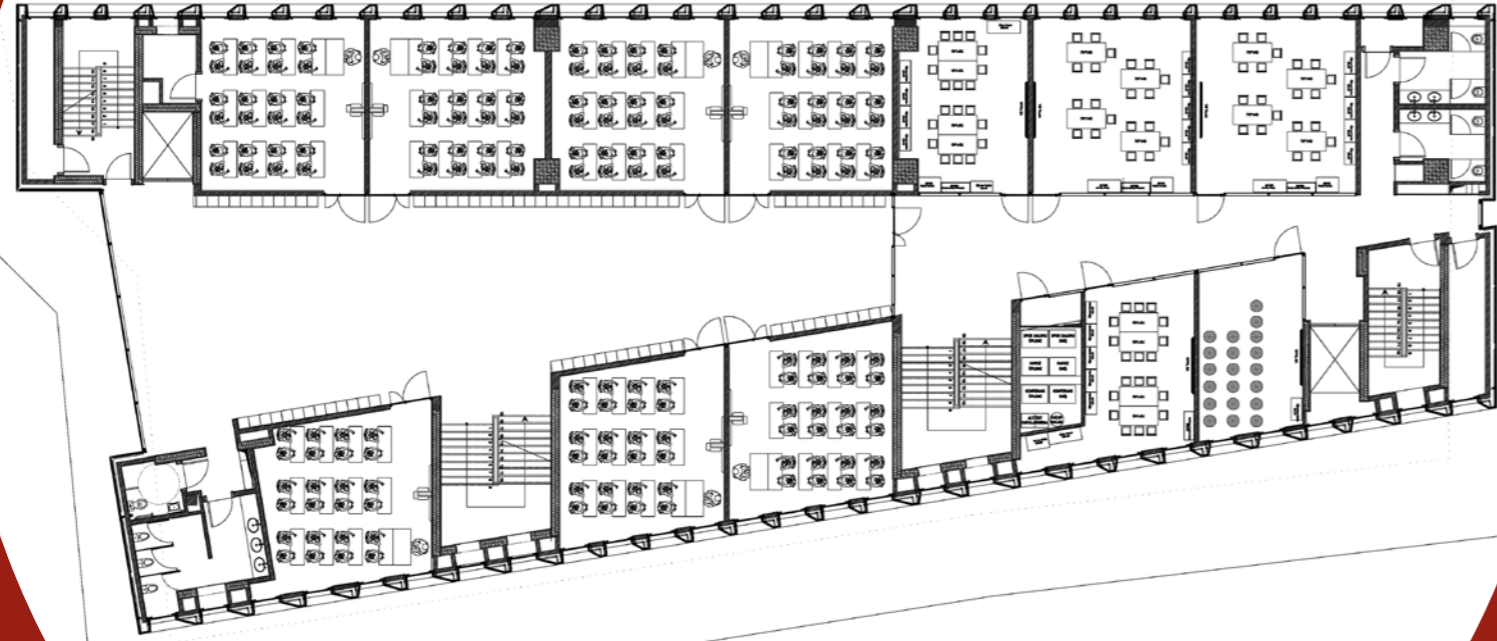
PROJEKT SÜRSERCI

PROJEKT SÜRSERCI

PROJEKT SÜRSERCI

1

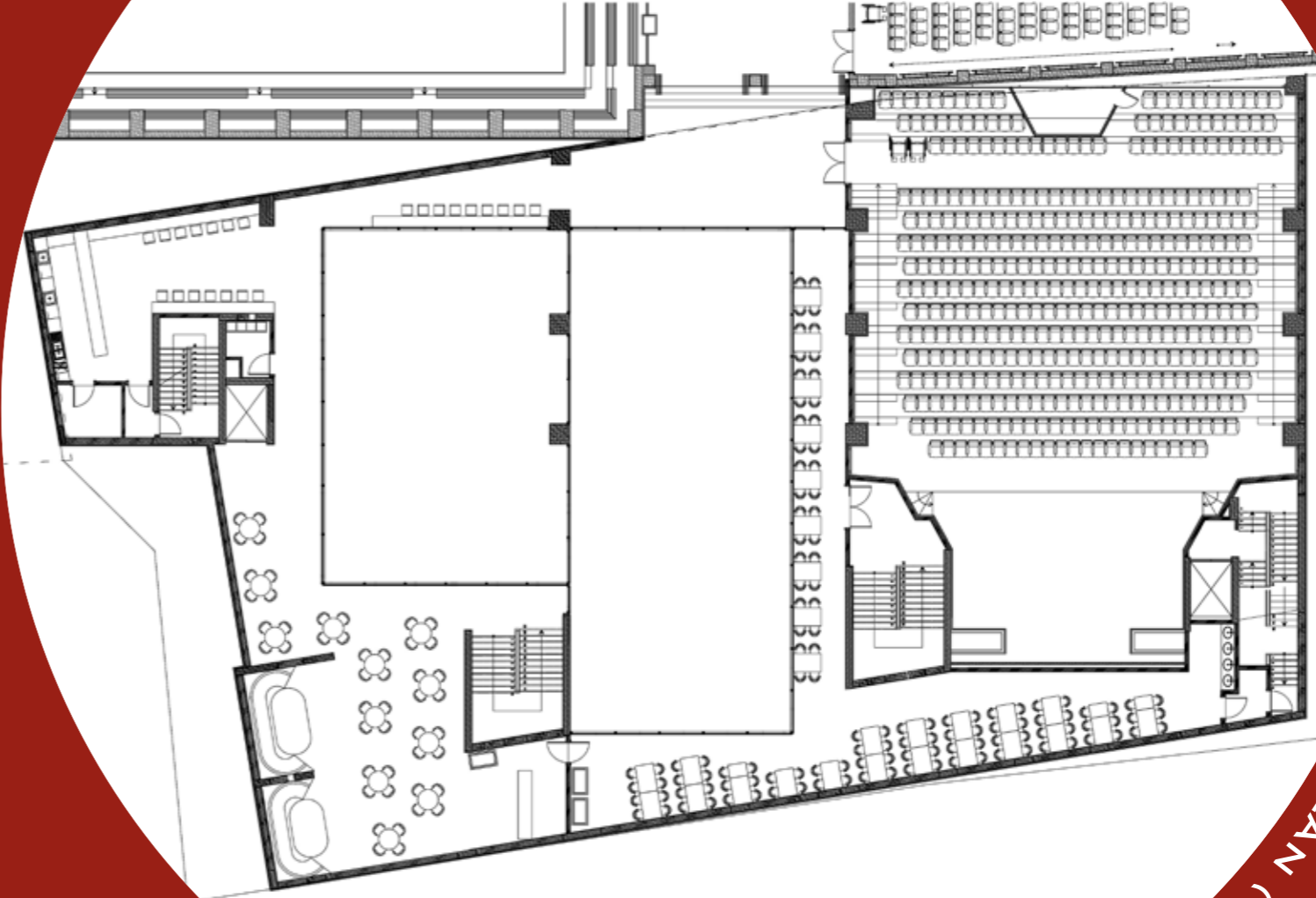
TASARLARKEN



MİMARİ KÜTLE (3. KAT)
MİMARİ PLAN (3. KAT)

Bizler tasarımın en başında, yapı sahibinin beklentilerinin yanısıra; görüş alanı, güneş, rüzgar, maliyet ve fonksiyon analizleri gibi birçok analiz sonucunda **kütle yerleşim kararı** almaktayız.

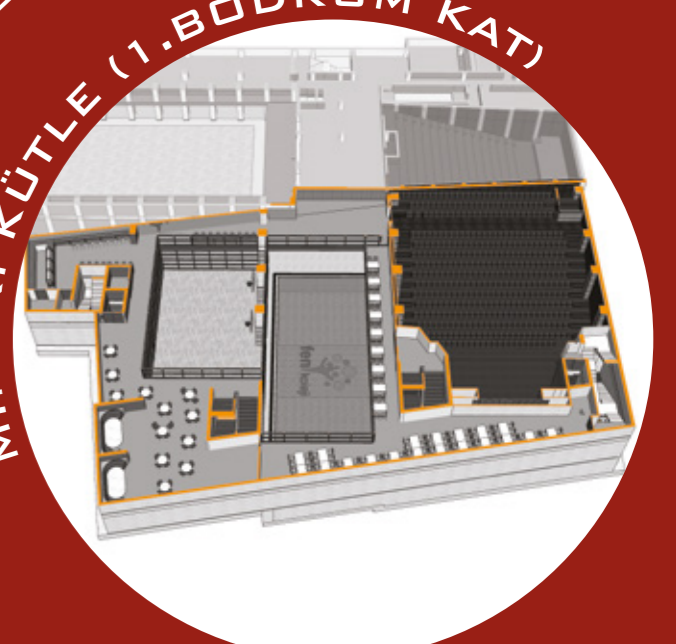
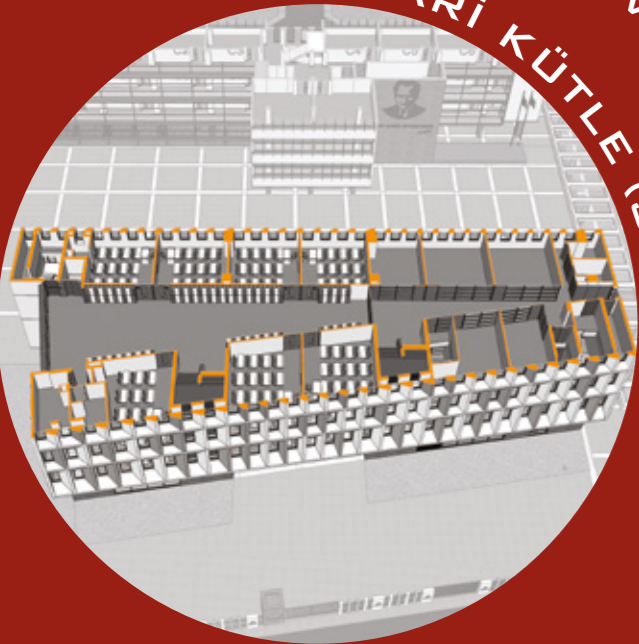
Alınan kütle yerleşim kararıyla inşaat alanının en verimli şekilde kullanıldığı ve tüm katların koordineli bir şekilde çözümlendiği **fonksiyonel plan etütleri** yapılmaktadır.



MİMARİ KÜTLE (1. BODRUM KAT)
MİMARİ PLAN (1. BODRUM KAT)

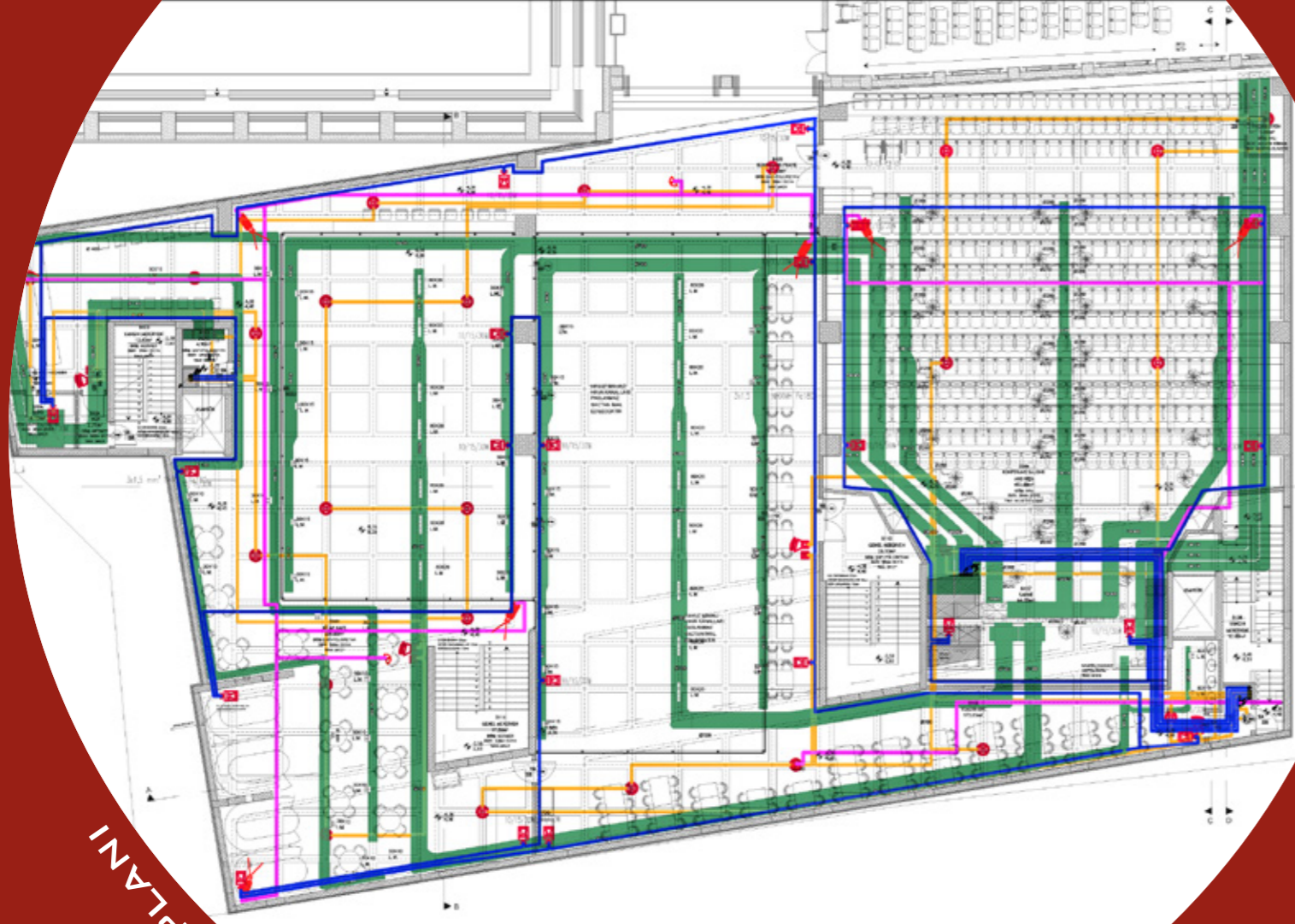
Kütle yerleşimi ve plan etütleri bu süreç içerisinde koordineli olarak şekillendirilmektedir. Böylelikle yatırımın en efektif şekilde değerlendirildiği bir yapı tasarlanmış olmaktadır.

Arsa ve inşaat yatırımının meydana getirdiği ürün değeri bu aşamada belirlenmektedir. Bu bilinçle projeler; kapsam ayırt edilmeksizin, tüm detaylarıyla, hassasiyetle ve özgün olarak ele alınmaktadır.



2

DETAY AŞAMASI



TESİSAT DETAYI
TESİSAT PLANI



Yapıyla ilgili temel mimari kararların alınmasının ardından, yapı statik, yapı mekanik ve yapı elektrik sistemleri toplantıları yapılarak ihtiyacı karşılayacak en ekonomik ve verimli çözüm kararları alınmakta, tüm elektrik ve mekanik aksamın yerleri bizlerin kontrolünde belirlenmektedir.

Tüm mekanik ve elektrik ekipmanlar 3 boyutlu olarak modellenerek süperpoze edilmekte ve olası problemler önceden belirlenip bunlara müdahale edilmektedir. Böylece yapı sahibi ve uygulayıcısı, inşaat öncesinde yapıyı tüm aksamıyla 3 boyutlu olarak inceleyebilmektedir.



STATİK UYGUN KİTAS

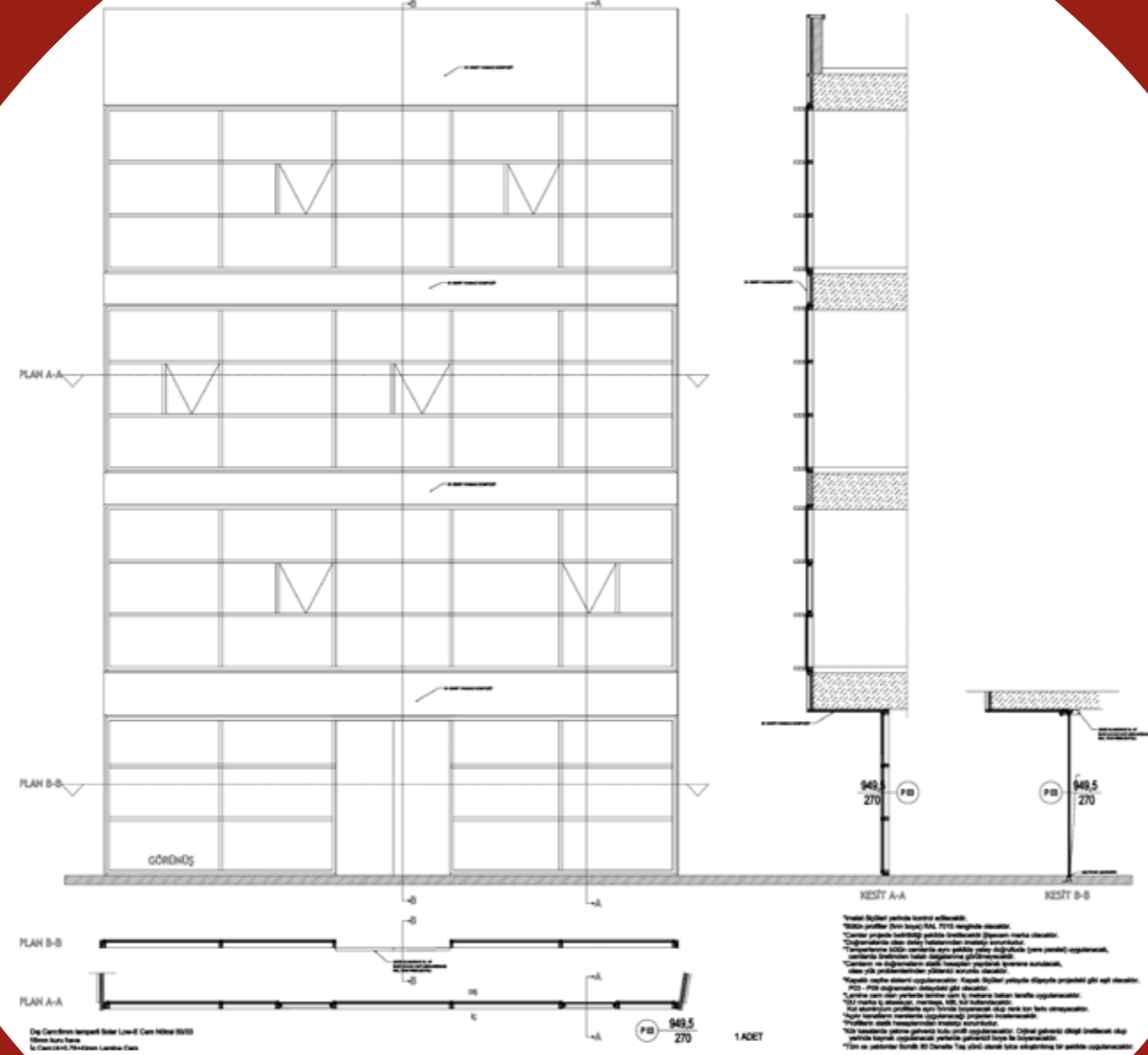
Statik proje kalıp planları **NAKO TASARIM**'ın kontrolünde çizilmektedir. Böylelikle yapının taşıyıcı karkası, yapı bütünüyle birlikte tasarlanmaktadır. Bununla beraber yönetmeliklere uygun en ekonomik kalıp, demir, beton ve çelik proje çözümlenmesi yapılmaktadır.

Yapı statığı 3 boyutlu olarak modellenmektedir. Böylelikle tüm yapı statik, mekanik ve elektrik sistemleri 3 boyutlu olarak süperpoze edilmekle birlikte, inşaat aşamasında olası çakışma problemlerinin de önüne geçilebilmektedir.

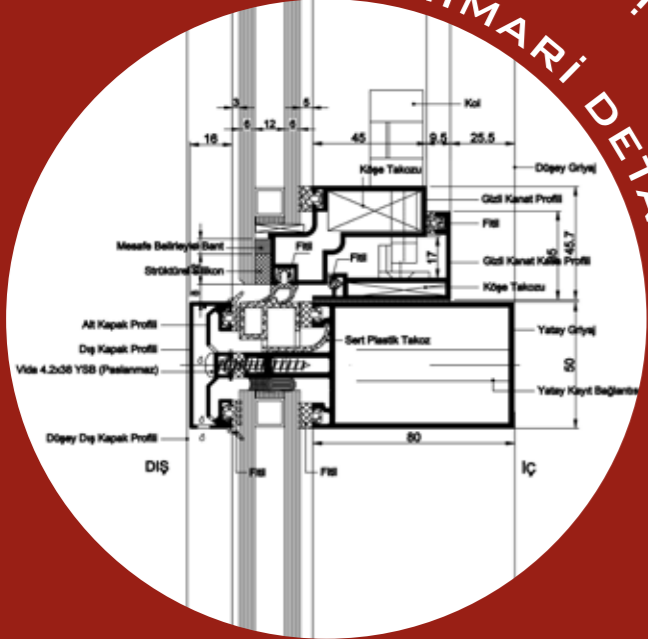


2

DETAY AŞAMASI



MİMARİ DETAY

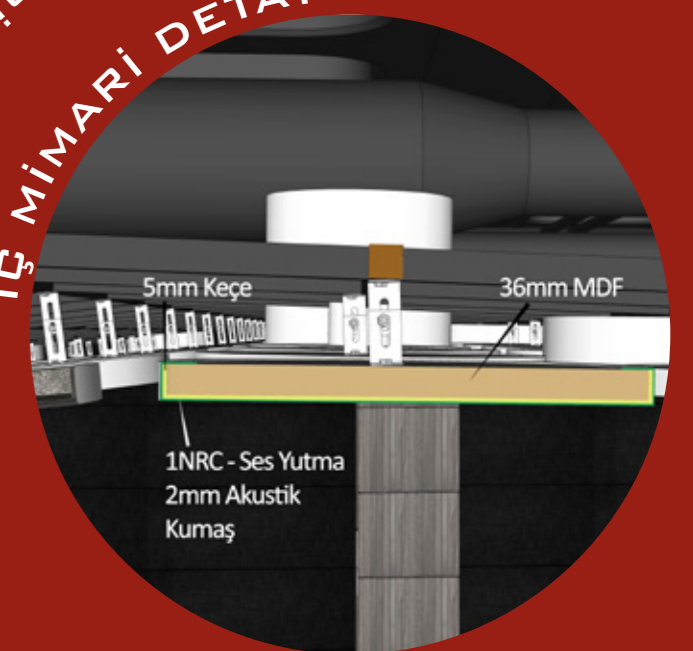


Cephe, doğrama, kapı, ıslak hacim, çevre uygulamaları gibi mimari imalatlar 1/20 - 1/5 - 1/1 ölçeklerinde detaylandırılmakta ve 3boyutlu modellenerek yapı modeli bütününe entegre edilmektedir.

Detaylarıyla tasarlanan mimari imalatlar, yapı kalitesini artırmakla birlikte yatırımcının isteklerinin sınırlarını da belirlemektedir. Böylelikle yatırımcı daha sağlıklı fiyat kıyaslaması yapabilmektedir.



İÇ MİMARİ DETAY

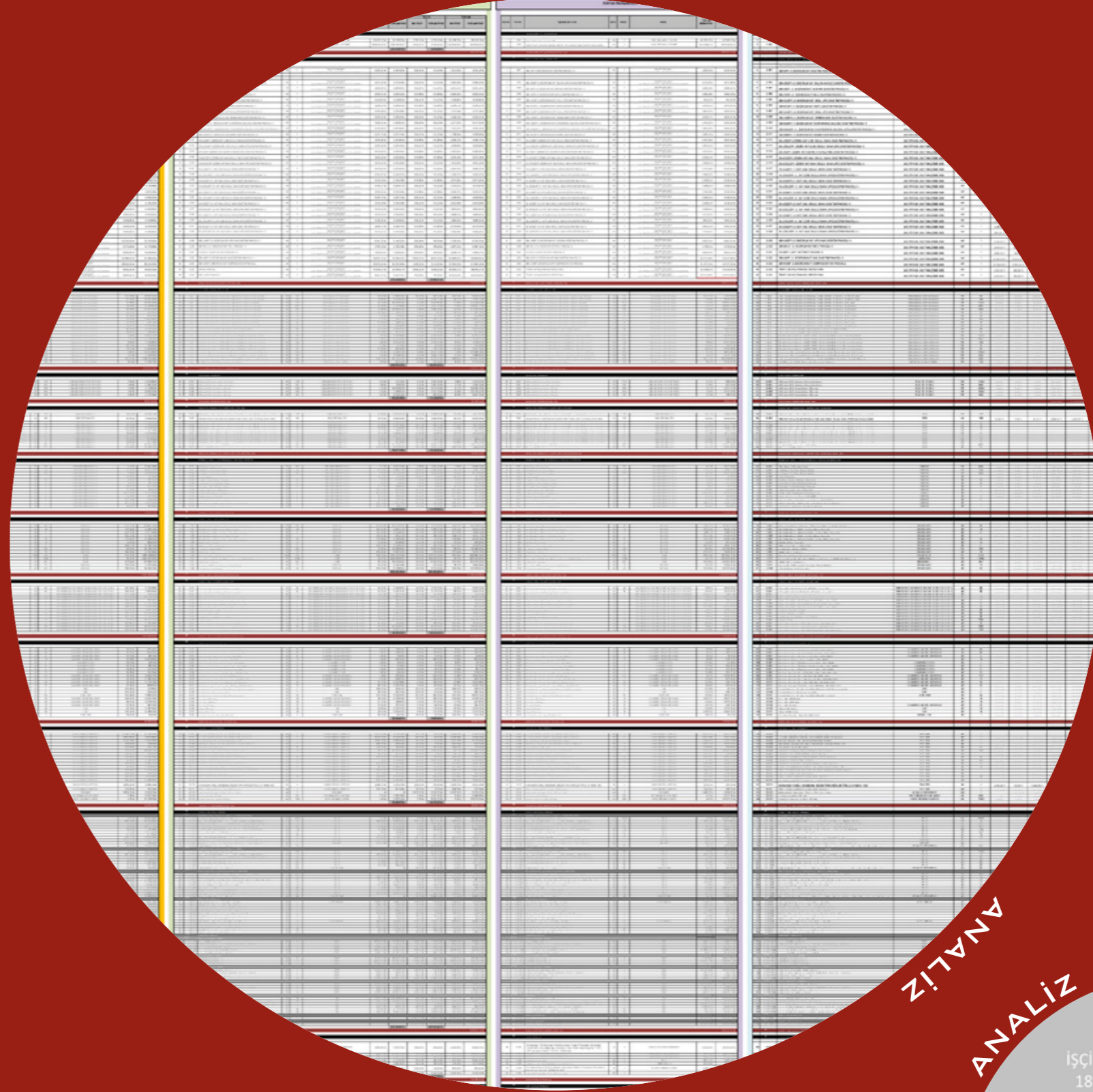


Yapının iç mimari detayları 3 boyutlu tasarlanmakta, böylece iç mimari detaylar, diğer tüm yapı disiplinleriyle birlikte yapı bütününe değerlendirilebilmektedir.

3 boyutlu tasarlanan iç mimari uygulamaların imalat detayları da 3 boyutlu çizilmekte, böylelikle hem uygulama kolaylığı sağlanmakta hem de uygulayıcı ekip seçimi rahatlıkla yapılabilmektedir.

3

UYGULANIRKEN



METRAJ

ANALİZ

Layer: **PREKAST**

Area: **786 m²**

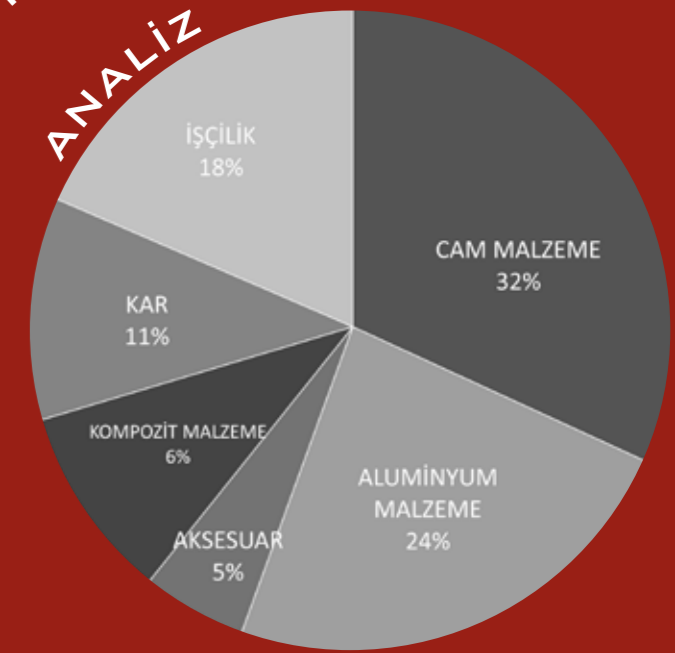
Toggles:    

Yapı arazisi, topoğraftan alınan verilerle birlikte gerçek kotlarıyla sanal ortamda 3 boyutlu modellenmektedir. Yapı, temel drenaj detaylarından çatı yalıtımı katmanına kadar gerçek yapım sürecindeki gibi simüle edilerek 3 boyutlu modele dahil edilmektedir. Böylelikle uygulayıcı ekibin yapı üzerindeki hakimiyeti artırılmaktadır.

Modellenen 3 boyut ile hafriyat metrajından cephe elemanları metrajına kadar gerçek metraj bilgilerine otomatik olarak ulaşılarak yapının doğru keşif çalışması, inşaat aşamasından önce çıkarılabilmektedir.

Hazırlanan metraj ve teknik şartname sonrasında uygulayıcı firmadan alınan fiyatların analizleri yapılarak doğru fiyata ulaşılmaya çalışılmaktadır. Bu analizler işverenin, uygulayıcı firma ile anlaşma sürecinde maliyetlerin düşürülmesinde faydalı olmaktadır.

Yapımsürecinde gerçekleştirilen imalatlar ve güncellemeler, 2 ve 3 boyutlu olarak sanal ortamda da revize edilmektedir. Böylelikle as-built çizimleri 2 ve 3 boyutlu olarak elde edilmekle birlikte, doğru hak edişler de bu modeller üzerinden çıkarılmaktadır.



SEÇİLMİŞ PROJELER



FEN KOLEJİ II

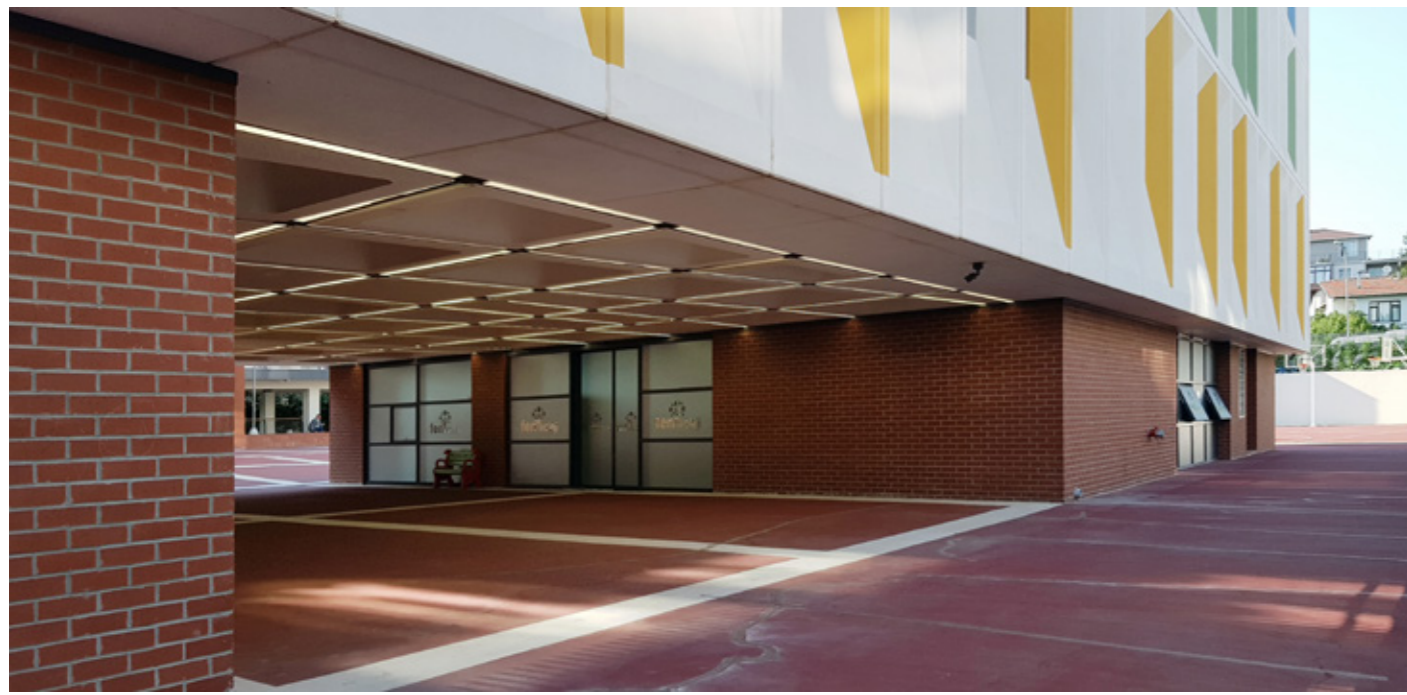
İşveren	:	Fen Eğitim Kurumları
Proje Tarihi	:	2018
Proje Tipi	:	Okul
Proje Yeri	:	Tuzla / İstanbul
Proje Alanı	:	8.500 m ²

Fen Eğitim Kurumları; anaokulu, ilkokul ve ortaokul binası yapı kompleksine ek olarak daha büyük bir anaokulu ve lise binasına ihtiyaç duymuştur. Önceki yapı kompleksinin devamı niteliğinde olan bu yeni yapının kütsel ve görsel ilişkisi, tasarımı şekillendiren ana tema olmuştur. Terklerden doğan emsal hakkının parsel bünyesinde değerlendirilmesi zorunluluğu, yapı kütesinde yoğunluk algısı oluşturmaktaydı. Bu algı, zemin kotta insan ölçeğinde doluluk-boşluk oranıyla, üst katlarda ise yapı cephesinde ince prekast form ve bu formun oluşturduğu derinlik etkisiyle hafifletilmiştir.

Tasarımla bütünleşen ince prekast form, dersliklere güneyden gelen güneş ışınlarının rahatsız edici etkisini azaltıp, dersliklerin azami kuzey ışığından faydalanmasını sağlamıştır.

İşveren tarafından, bodrum katlarda her iki okul yapı kompleksine de hizmet edecek büyük bir konferans salonu, havuz ve liseye özel spor salonu talep edilmiştir. Geniş açıklıklar isteyen bu alanların aynı parsel içerisinde sağlanmasıyla, parsel bodrum katının tamamı kullanılabilir hale gelmiştir. Bu durum, projede kolon aksının azaltıldığı özel kaset kalıp kullanma ihtiyacını doğurmuştur. Kaset kalıp sistemi ile elde edilen geniş açıklıkların oluşturduğu ferahlık, bodrum katlarının tamamen, üst katların ise kontrollü şeffaflaştırılmasıyla yapı bütününde vurgulanmıştır.

Proje "tasarla-yap" yapı üretim sistemiyle **NAKO YAPI** tarafından inşa edilmiş olup, **NAKO TASARIM** bu sürecin mimari ve iç mimari projelerini yürüterek proje uygulama müşavirliğini gerçekleştirmiştir.





7800 ÇEŞME

İşveren : Çarmıklı Yapı A.Ş.
Proje Tarihi : 2018
Proje Tipi : Rezidans
Proje Yeri : Çeşme / İzmir
Proje Alanı : 14.500 m²

Rezidans / Otel konseptiyle Mimar Emre Arolat tarafından projelendirilen ve 2008 yılında yapımı tamamlanan 7800 Çeşme, 2018 yılında tüm iç mekanlarıyla birlikte yenilenme sürecine gitmiştir.

Proje kapsamında otel odaları Rezidans'a dönüştürülmüş, mevcut Rezidanslar da güncel ihtiyaçlar doğrultusunda plan yapısıyla birlikte tamamıyla revize edilmiştir. Tüm ortak alanların (lobi, restaurant, havuz, depolar, otopark vs.) mekanik, elektrik ve statik yapılarıyla birlikte revize tasarımları yapılmış, uygulama aşamasında kontrol süreci üstlenilmiştir.

Uygulanan iç mimari imalat detaylarının çizimi yapılarak üretim aşamaları boyunca atölye süreçleri takip edilmiştir.

Proje boyunca iş programı, revizyonları ve tüm imalatların takibi yapılmış, uygulama sonrasında da müteahhit firmanın hakediş kontrolleri gerçekleştirilmiştir.









MIKAFON LOJİSTİK VE ÜRETİM BİNASI

İşveren : Mikafon
Proje Tarihi : 2015
Proje Tipi : Lojistik Depo + Üretim
Proje Yeri : Şekerpınar / Kocaeli
Proje Alanı : 8.000 m²

Mikafon Ses ve Görüntü Sistemleri firmasının Cata Aydınlatma firmasıyla birlikte faaliyet gösterecekleri lojistik depolama ve üretim alanı projesinde, her iki firma için de ayrı ayrı kullanım imkanı olan iki farklı bağımsız bölüm talep edilmiştir. Bu paylaşım, lojistik alan kullanım performansı açısından kat bazında yapılmıştır. Arazideki kot farkından da faydalanılarak her birime müstakilarazi kullanım alanı sağlanmıştır.

Parsele verilen emsal, 21metre yüksekliğinde 60metre uzunluğunda bir yapı kütleli yapma zorunluluğunu ortaya çıkarmıştır. Oluşan bu duvar etkisinin kırılması için her iki farklı bağımsız bölüm, ayrı form ve yapı malzemeleri kullanılarak ayrıştırılmıştır.

Alt kat depolama alanının saçak tasarımı, parsel arazi yapısının devamı niteliğinde toprak kotuyla uyumlu olarak ele alınmıştır. Alt depo kotu, uygulanan cephe dokusu ve seçilen toprak renklerinin kullanılması sonucunda arazi ile bütünleştirilerek, üst kot biriminde doğal araziye oturmuş ayrı bir yapı algısı oluşturulmuştur.

Depolama alanı, yapı raf tasarımıyla %10 artırılmış, cephede oluşturulan doğramalarla da içeriye doğal ışık girişi sağlanmıştır. Yapı, iç mimariyle beraber tasarlanmış olup, inşası **NAKO YAPI** tarafından yürütülen projede uygulama aşamasında kontrolörlüğü **NAKO TASARIM** tarafından gerçekleştirilmiştir.



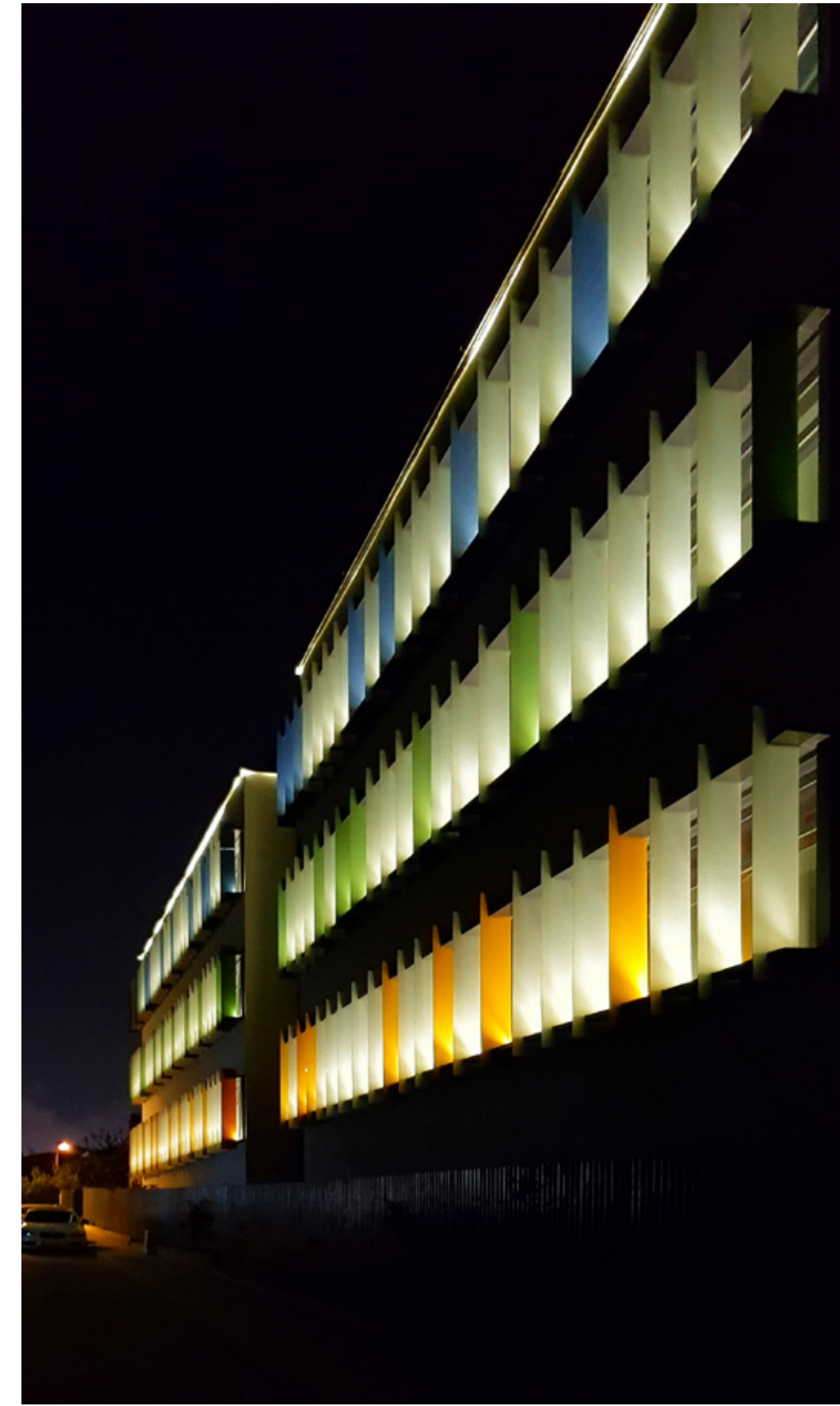


TUZLA FEN KOLEJİ

İşveren : Fen Eğitim Kurumları
Proje Tarihi : 2013
Proje Tipi : Eğitim Kurumu
Proje Yeri : Tuzla / İstanbul
Proje Alanı : 10.500 m²

Proje, Fen Eğitim Kurumları'nın en büyük yatırımı olmasının yanında, dershanecilikten özel okula geçişte kilometre taşı olarak da büyük önem arz etmekteydi. Parsel, Tuzla'da villa tipi yerleşimin yoğunlukta olduğu, yeşil alanı çok ve denizle iletişimi güçlü olan bir bölgede yer aldığından, bu büyüklükteki bir yapının mevcut dokuya zarar vermeksizin bölgenin görsel kalitesine katkı sağlaması dikkate alınarak, her türlü yapı ve etkinlik alanını barındıran modern bir eğitim yerleşkesi tasarlanmıştır.





Okulun tasarım + inşa süresinin tamamlanarak yeni eğitim öğretim yılına hazır hale getirilmesi için 5 aylık sürenin bulunması nedeniyle yapı kalitesiyle birlikte hızlı uygulanabilir sistemlerin seçimi, süreç içerisinde önemli bir kriter olarak kabul edilmiştir. Bu aşamada inşaatın **NAKO YAPI** tarafından üstlenilmesi, sürecin koordineli yönetimi açısından büyük avantaj sağlamış, proje başarıyla sonuçlandırılmıştır.



Okul 1.000 öğrenci kapasiteli olarak tasarlanmıştır. Dersliklerin, laboratuvarların ve stüdyoların yanı sıra bölgedeki farklı organizasyonlara ev sahipliği yapacak konferans ve spor salonları da tasarlanmıştır. Her katın farklı renkte tasarlandığı yapıda hem uygulama hızı, hem de estetik olarak zeminde farklı renklerde epoksi, ıslak hacimlerde de suya dayanıklı dekoratif sıvalar tercih edilmiştir.



DIĞER PROJELER



ÖNDER APARTMANI

İşveren : Oto Önder
Proje Tarihi : 2017
Proje Tipi : Konut + Dükkan
Proje Yeri : Pendik / İstanbul
Proje Alanı : 10.210 m²
Durum : Uygulanma Aşamasında

MİMOZA APARTMANI

İşveren : Modern Yapı
Proje Tarihi : 2014
Proje Tipi : Konut
Proje Yeri : Kadıköy / İstanbul
Proje Alanı : 4.200 m²
Durum : Konsept Proje



MELEK APARTMANI

İşveren : Nako Yapı
Proje Tarihi : 2017
Proje Tipi : Konut
Proje Yeri : Üsküdar / İstanbul
Proje Alanı : 450 m²
Durum : Uygulanmış Proje

ORKİDE APARTMANI

İşveren : Alaca Grup
Proje Tarihi : 2014
Proje Tipi : Konut
Proje Yeri : Kadıköy / İstanbul
Proje Alanı : 1.200 m²
Durum : Uygulanmış Proje



MOD+ GÖZTEPE

İşveren : Modern Yapı
Proje Tarihi : 2013
Proje Tipi : Konut
Proje Yeri : Kadıköy / İstanbul
Proje Alanı : 3.200 m²
Durum : Uygulanmış Proje

MOD+ SUADIYE

İşveren : Modern Yapı
Proje Tarihi : 2014
Proje Tipi : Konut
Proje Yeri : Kadıköy / İstanbul
Proje Alanı : 3.600 m²
Durum : Konsept Proje





ATAMAN APARTMANI

İşveren : Nako Yapı
Proje Tarihi : 2014
Proje Tipi : Konut + Dükkan
Proje Yeri : Kadıköy / İstanbul
Proje Alanı : 2.150 m²
Durum : Konsept Proje

BİGA PLAZA

İşveren : Nako Yapı
Proje Tarihi : 2015
Proje Tipi : Rezidans
Proje Yeri : Maltepe / İstanbul
Proje Alanı : 10.900 m²
Durum : Konsept Proje



VELİOĞLU APARTMANI

İşveren : Nako Yapı
Proje Tarihi : 2016
Proje Tipi : Konut
Proje Yeri : Üsküdar / İstanbul
Proje Alanı : 1.100 m²
Durum : Konsept Proje

YENİCE APARTMANI

İşveren : Nissa İnşaat
Proje Tarihi : 2014
Proje Tipi : Konut
Proje Yeri : Kadıköy / İstanbul
Proje Alanı : 11.950 m²
Durum : Konsept Proje



MOD+ MALTEPE

İşveren : Modern Yapı
Proje Tarihi : 2016
Proje Tipi : Konut
Proje Yeri : Maltepe / İstanbul
Proje Alanı : 18.500 m²
Durum : Konsept Proje

NİŞANTAŞI KONUT

İşveren : Modern Yapı
Proje Tarihi : 2013
Proje Tipi : Konut
Proje Yeri : Nişantaşı / İstanbul
Proje Alanı : 1.100 m²
Durum : Konsept Proje





FINIA MECİDİYEKÖY

İşveren : Finia Gayrimenkul
Proje Tarihi : 2013
Proje Tipi : Ofis
Proje Yeri : Şişli / İstanbul
Proje Alanı : 3.250 m²
Durum : Uygulanma Aşamasında

İ.K. EVİ

İşveren : İsmail Kaboğlu
Proje Tarihi : 2019
Proje Tipi : MÜSTAKİL KONUT
Proje Yeri : Fethiye / Muğla
Proje Alanı : 325 m²
Durum : Uygulanma Aşamasında



BİGA PLAZA

İşveren : Nako Yapı
Proje Tarihi : 2015
Proje Tipi : Ofis
Proje Yeri : Maltepe / İstanbul
Proje Alanı : 10.900 m²
Durum : Konsept Proje



SARAY OFİS

İşveren : Saray Gayrimenkul
Proje Tarihi : 2013
Proje Tipi : Ofis
Proje Yeri : Kavacık / İstanbul
Proje Alanı : 6.300 m²
Durum : Konsept Proje



ÇATALCA HÜKÜMET KONAĞI

İşveren : Yatırım İzleme ve Koordinasyon
Proje Tarihi : 2017
Proje Tipi : Hükümet Konağı
Proje Yeri : Çatalca / İstanbul
Proje Alanı : 7.170 m²
Durum : Uygulanma Aşamasında

BEYLİKDÜZÜ REHABİLİTASYON

İşveren : Yatırım İzleme ve Koordinasyon
Proje Tarihi : 2017
Proje Tipi : Kadın Sığınma Evi
Proje Yeri : Beylikdüzü / İstanbul
Proje Alanı : 3.800 m²
Durum : Uygulanmış Proje

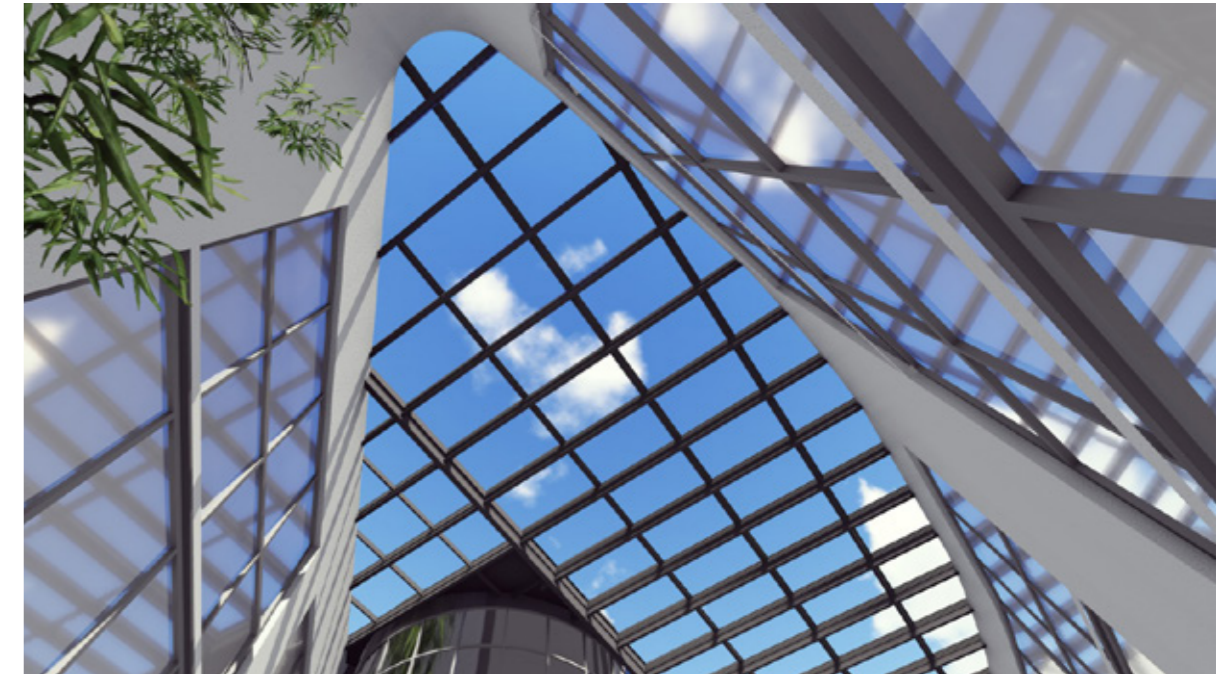


KASIMPAŞA ÇOCUK YURDU

İşveren : Astay Gayrimenkul
Proje Tarihi : 2018
Proje Tipi : Çocuk Yurdu
Proje Yeri : Kasımpaşa / İstanbul
Proje Alanı : 2.300 m²
Durum : Uygulanma Aşamasında

ZEYTİNBURNU HUZUREVİ AVLU

İşveren : Yatırım İzleme ve Koordinasyon
Proje Tarihi : 2016
Proje Tipi : Huzurevi
Proje Yeri : Zeytinburnu / İstanbul
Proje Alanı : 1.000 m²
Durum : Uygulanmış Proje



MERZIFON İŞ & YAŞAM MERKEZİ

İşveren : Merzifon Belediyesi
Proje Tarihi : 2016
Proje Tipi : İş Merkezi
Proje Yeri : Merzifon / Amasya
Proje Alanı : 8.000 m²
Durum : Yarışma Projesi

ZEYTİNBURNU AVM

İşveren : Albayrak İnşaat
Proje Tarihi : 2012
Proje Tipi : AVM
Proje Yeri : Zeytinburnu / İstanbul
Proje Alanı : 13.700 m²
Durum : Konsept Proje





SANCAKTEPE AVM

İşveren : Iskan Gayrimenkul
Proje Tarihi : 2013
Proje Tipi : AVM
Proje Yeri : Sancaktepe / İstanbul
Proje Alanı : 38.000 m²
Durum : Konsept Proje



BALMUMCU CAMİ

İşveren : Serdar Koyuncu
Proje Tarihi : 2019
Proje Tipi : İbadethane
Proje Yeri : Beşiktaş / İstanbul
Proje Alanı : 5.400 m²
Durum : Konsept Proje



BEYLİKDÜZÜ CEMEVI

İşveren : Beylikdüzü Belediyesi
Proje Tarihi : 2015
Proje Tipi : İbadethane
Proje Yeri : Beylikdüzü / İstanbul
Proje Alanı : 2.700 m²
Durum : Yarışma Projesi

ŞİŞHANE MODERN PALAS

İşveren : Uğur Aydınlatma
Proje Tarihi : 2016
Proje Tipi : Restorasyon
Proje Yeri : Şişhane / İstanbul
Proje Alanı : 1.250 m²
Durum : Uygulanmış Proje



ŞİŞHANE SINOSSOG HAN

İşveren : Mikafon
Proje Tarihi : 2017
Proje Tipi : Restorasyon
Proje Yeri : Şişhane / İstanbul
Proje Alanı : 2.200 m²
Durum : Uygulanma Aşamasında





TARİH KOLEJİ

İşveren : Tarih Koleji
Proje Tarihi : 2016
Proje Tipi : Eğitim
Proje Yeri : Eyüp / İstanbul
Proje Alanı : 1.350 m²
Durum : Uygulanmış Proje

ÇAVUŞOĞLU İSMAİL İLKOKULU

İşveren : İl Özel İdaresi
Proje Tarihi : 2012
Proje Tipi : Eğitim - Kamu
Proje Yeri : Pendik / İstanbul
Proje Alanı : 8.800 m²
Durum : Uygulanmış Proje



EVORA ANAOKULU

İşveren : Fen Eğitim Kurumları
Proje Tarihi : 2015
Proje Tipi : Eğitim
Proje Yeri : Tuzla / İstanbul
Proje Alanı : 1.100 m²
Durum : Uygulanmış Proje



İşveren : Tarkan Reklam
Proje Tarihi : 2017
Proje Tipi : Eğitim
Proje Yeri : Esenler / İstanbul
Proje Alanı : 7.500 m²
Durum : Konsept Proje



ESLİ DEPO VE OFİS BİNASI

İşveren : Eslî
Proje Tarihi : 2019
Proje Tipi : Sanayi Tesisi
Proje Yeri : Tuzla / İstanbul
Proje Alanı : 3.400 m²
Durum : Uygulanmış Proje



TOYOTETSU AR-GE

İşveren : Toyotetsu
Proje Tarihi : 2011
Proje Tipi : Ar-Ge
Proje Yeri : Şekerpınar / Kocaeli
Proje Alanı : 1.000 m²
Durum : Uygulanmış Proje



DOĞUŞ ÇEKEK BİNASI

İşveren : Mesut Yapı
Proje Tarihi : 2016
Proje Tipi : Sanayi Tesisi
Proje Yeri : Bodrum / Muğla
Proje Alanı : 800 m²
Durum : Konsept Proje

GREYSON FABRİKA

İşveren : Ayşar Yapı
Proje Tarihi : 2017
Proje Tipi : Sanayi Tesisi
Proje Yeri : Çayırova / Kocaeli
Proje Alanı : 21.000 m²
Durum : Konsept Proje



EREN PLASTİK

İşveren : Eren Plastik
Proje Tarihi : 2016
Proje Tipi : Sanayi Tesisi
Proje Yeri : Şekerpınar / Kocaeli
Proje Alanı : 7.850 m²
Durum : Konsept Proje





GALATA M. PALAS

İşveren : Uğur Aydınlatma
Proje Tarihi : 2017
Proje Tipi : İç Mekan
Proje Yeri : Şişhane / İstanbul
Proje Alanı : 1.250 m²
Durum : Uygulanmış Proje

MİKAFON ŞİŞHANE

İşveren : Mikafon
Proje Tarihi : 2017
Proje Tipi : İç Mekan
Proje Yeri : Şişhane / İstanbul
Proje Alanı : 520 m²
Durum : Uygulanmış Proje



ÖRSÇEKİÇ LOFT

İşveren : Gülay Örsçekiç
Proje Tarihi : 2018
Proje Tipi : İç Mekan
Proje Yeri : Tuzla / İstanbul
Proje Alanı : 180 m²
Durum : Konsept Proje

CATA ŞİŞHANE

İşveren : Uğur Aydınlatma
Proje Tarihi : 2016
Proje Tipi : İç Mekan
Proje Yeri : Şişhane / İstanbul
Proje Alanı : 1.250 m²
Durum : Uygulanmış Proje



ARSLAN EVİ

İşveren : Yılmaz Arslan
Proje Tarihi : 2016
Proje Tipi : İç Mekan
Proje Yeri : Urla / İzmir
Proje Alanı : 145 m²
Durum : Konsept Proje

Öğdül Sok. Yalı Apt. No:44-2
P.K. 34672 Salacak
Üsküdar/İSTANBUL

tel : + 90 216 201 20 04
fax : + 90 216 201 20 05

www.nakotasarim.com

INVESTIGAZIONE